

Fusion 360 マスターズガイド

ベーシック編 改訂第2版

正誤表

初版 第1刷 正誤表 (2020年6月10日現在の情報です)

赤い文字 = 間違った表記 / 青い文字 = 正しい表記

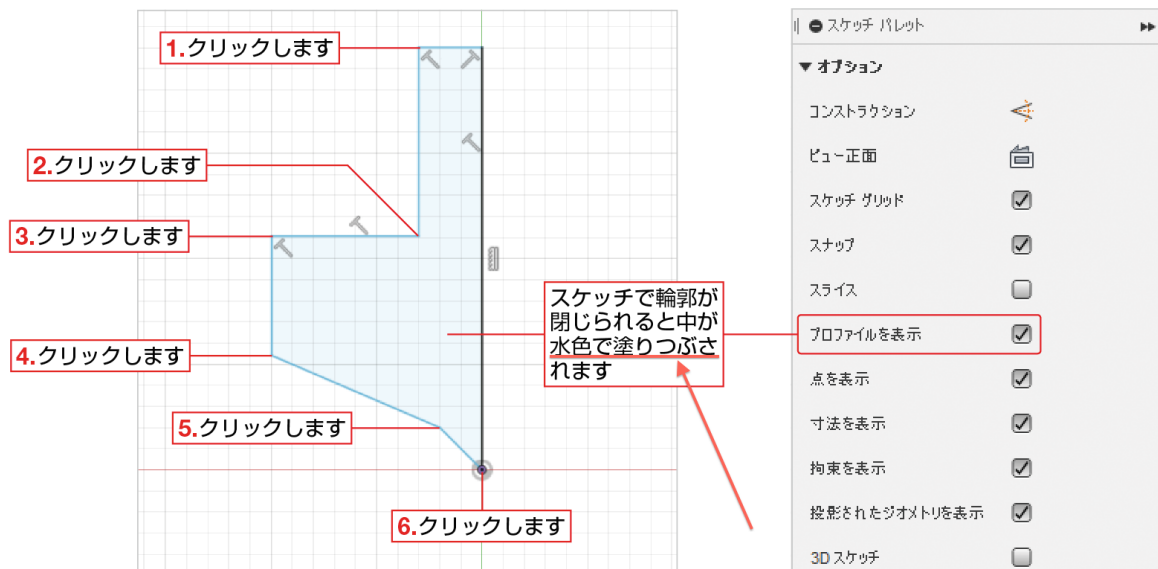
◎スケッチの色

2019年12月11日のアップデートで、スケッチが閉じられたときの色がオレンジから水色に変更されました。従って、次の2箇所を訂正します。

P.86 図 キャプション

誤 : スケッチで輪郭が閉じられると**オレンジ色**で塗りつぶされます

正 : スケッチで輪郭が閉じられると**水色**で塗りつぶされます



P.87 TIPS 本文

誤 : 線が閉じられたときに内部が**オレンジ色**で塗りつぶされます

正 : 線が閉じられたときに内部が**水色**で塗りつぶされます

◎キャンバスコマンド

2019年12月11日のアップデートで、画像を読み込むためのコマンド「キャンバス」の操作手順が少し変わりました。

本書では Chapter5 (P133) で、クマの画像を読み込むところが変更になります。

「挿入」→「キャンバス」を実行したとき、まず最初に画像を選択するダイアログが開きます。そのとき「Insert from my computer」というボタンをクリックし、画像を選択します。その後、平面を選択すると画像が配置されます。



※今後、「Insert from my computer」は「マイコンピュータから開く」に翻訳される可能性があります

※動画ではアップデート後の手順を公開しています

◎Chapter6 口ボットの組立と図面をつくろう

2020年6月のアップデートで、195ページの「表題欄を表示」の設定が画面左側のブラウザに移動しました。



◎Chapter8 リクライニングチェアをつくろう

P.284 図 キャプション

誤 : 2. 「0」と入力します

正 : 2. 「90」と入力します

◎Chapter11 3D プリントを楽しもう

P.284 下段

2020年2月29日を持ちまして、テックショップ東京さまは閉店となりました。

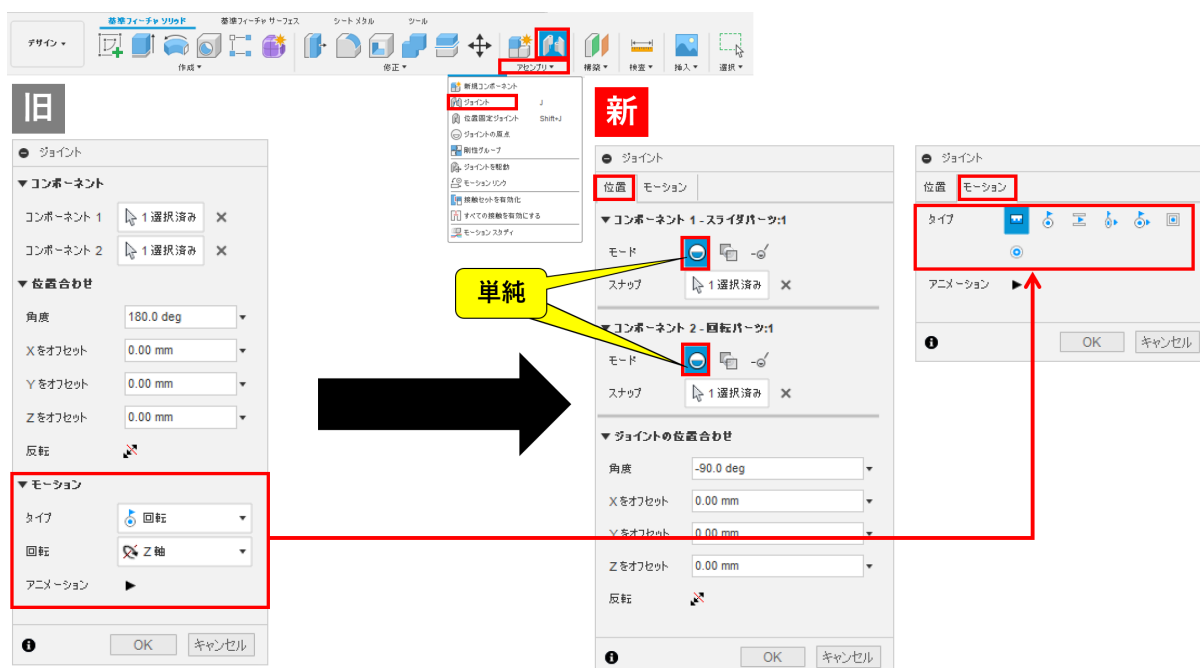
<https://www.techshop.jp/news/2323>

◎Chapter6 アセンブリの操作

2020年3月10日のアップデートにより、Chapter6のアセンブリのジョイントの操作に変更があります。


回転やスライドなどのモーションタイプの変更は、タブでメニューを切り替えて行うようになりました。

またモードが「単純」「2つの面の間」「2エッジ交差」の3種類になりましたが、「単純」を書籍では使用してください。



◎Chapter1 基本操作を覚えよう

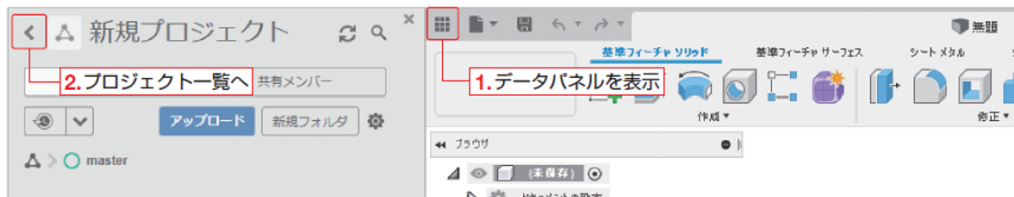
P.45 プロジェクト一覧を表示する方法の変更について

プロジェクトの一覧を表示させたい場合には、これまで画面左上の「<」の記号をクリックしていましたが、のマークをクリックする方法に変更になりました。

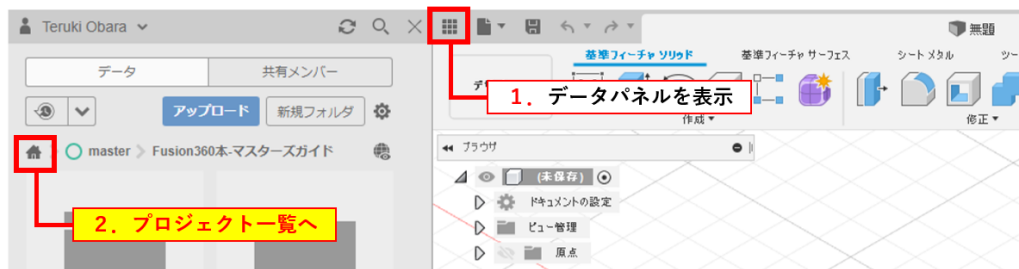
旧

1 新規でプロジェクトを作成する方法


新しくプロジェクトを作成するには、**1-2.**データパネルのプロジェクト一覧画面の上部にある**3.**「新規プロジェクト」ボタンをクリックします。新しくプロジェクトができ、名前を入力できるようになります。**4.**ここでは、「モデリング練習」という名称で説明します。



新



P.46 POINT 「プロジェクトのアイコン画像を変更したい場合」

プロジェクトのアイコンを変更したい場合に、Web サイトにアクセスする方法として、のマークをクリックする方法に変更されました。

